

# Indice

	Pág.
<b>Bocas de extracción 46 SV</b> _____	<b>4</b>
<b>Bocas de extracción GPD</b> _____	<b>5</b>

## Bocas de extracción 46 SV



### Descripción

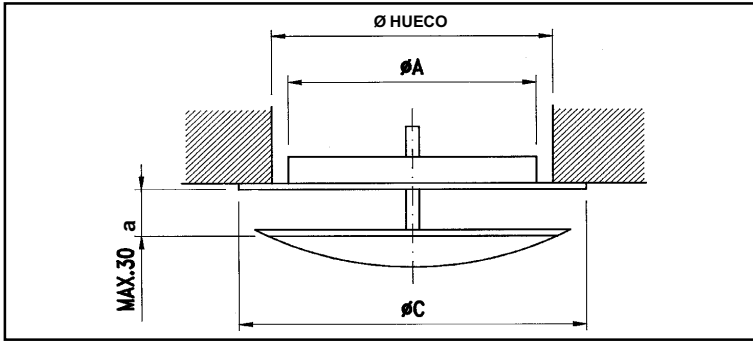
Modelo 46 SV, con regulación mediante rotación manual del núcleo central.

### Acabados

Color blanco (construidas en PVC anticorrosivo).

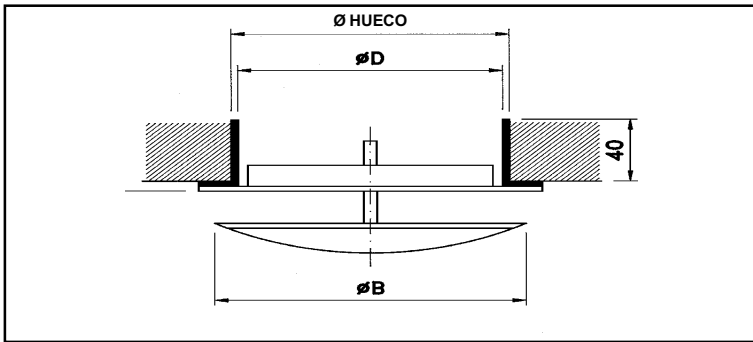
### Dimensión

Ø 150mm



### 46 SV sin aro de montaje

El sistema de fijación es mediante tornillos al paramento.



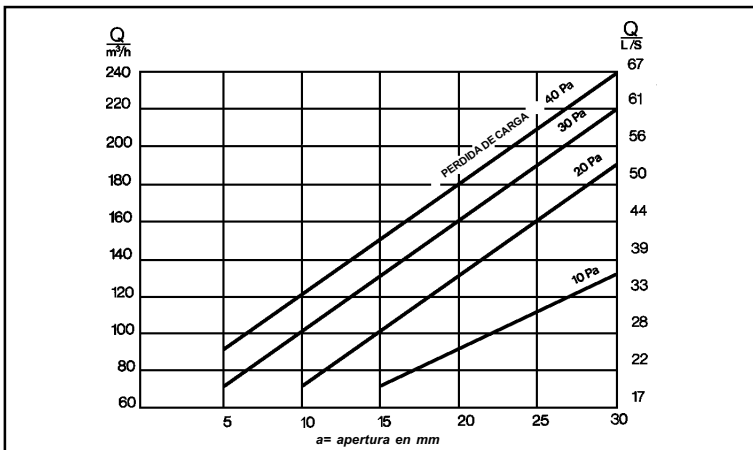
### 46 SV con aro metálico de montaje

El sistema de fijación es recibiendo el aro de montaje al paramento por sus patillas de sujección, atornillando a continuación el aro soporte de la boca.

TAMA- ÑO	Ø HUECO		Ø A	Ø B	Ø C	Ø D
	SIN ARO	CON ARO				
150	155	160	147	155	183	155

### Características y dimensiones generales

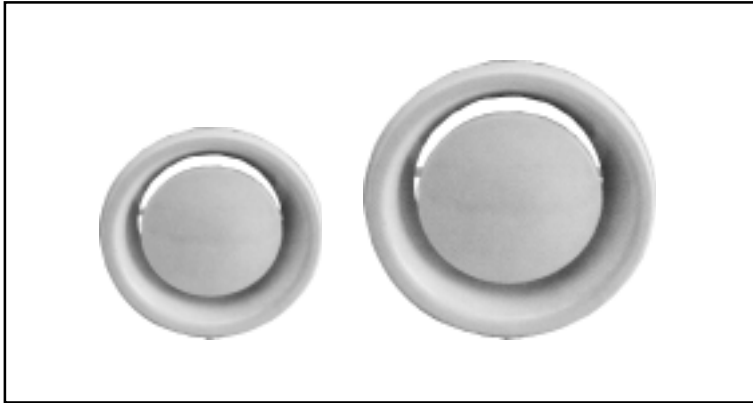
Las bocas circulares de extracción 46 SV son especialmente indicadas para extracciones de aire en pequeñas habitaciones, cuartos de baño, aseos, etc...



### Gráfico de selección

Se obtiene la pérdida de carga de la boca de extracción, a partir del caudal de aire y de la apertura «a» en mm.

# Bocas de extracción GPD



## Descripción

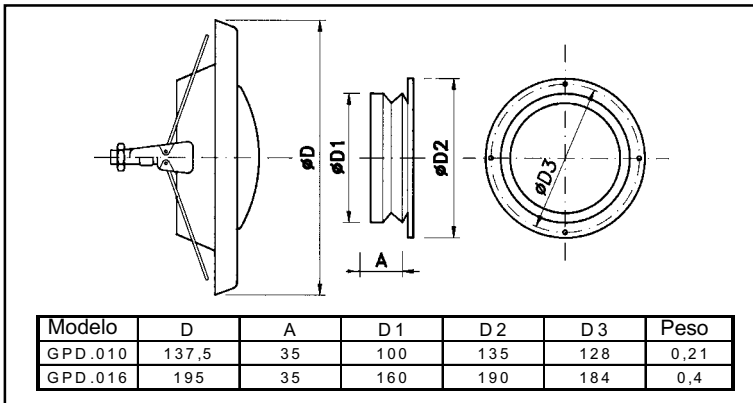
Modelos GPD-010 y GPD-016, con regulación manual del núcleo central y aro de montaje.

## Acabados

Color blanco (construidas en chapa de acero esmaltado).

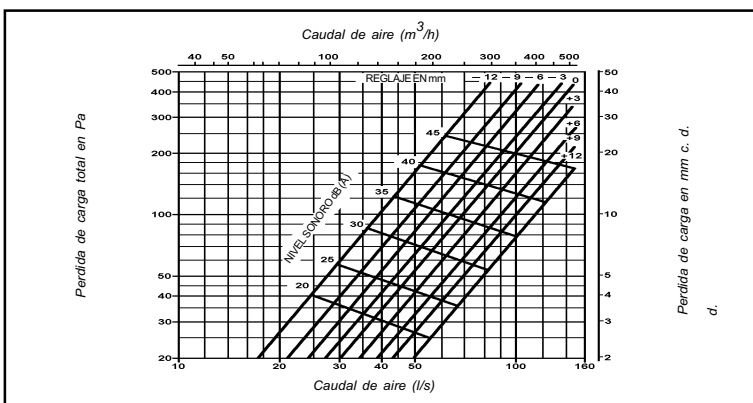
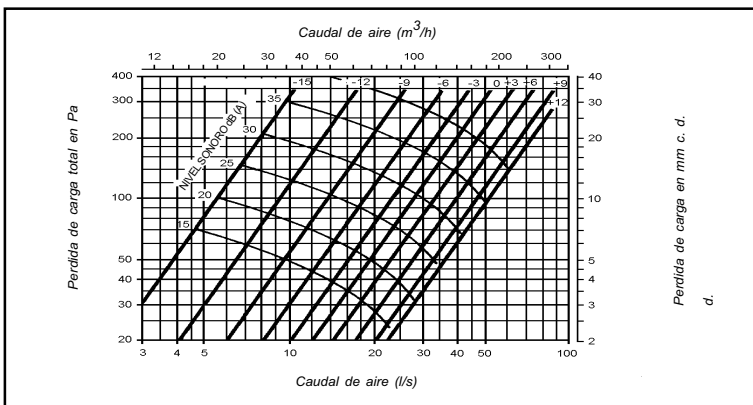
## Dimensiones

Ø 100 mm.(GPD-010) y Ø 160 mm. (GPD-016).



## Características y dimensiones generales

Las bocas circulares de extracción GPD son especialmente indicadas para extracciones de aire en pequeñas habitaciones, cuartos de baños, aseos, etc... Tienen un bajo nivel sonoro y gran facilidad de montaje, debido al sistema de aros de presión y aro de conexión a pared o a conducto.



## Gráficos de selección

Estos gráficos se han obtenido a partir de unidades montadas en conductos con una longitud superior a 300 mm. Se obtienen las pérdidas de carga de las bocas de extracción a partir del caudal de aire y de la apertura de reglaje en mm.

