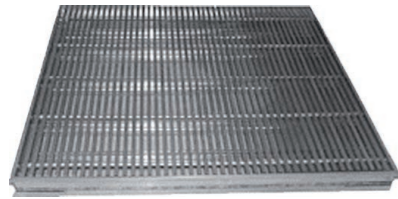


# 31-1-FS



Techn. Dok. Serie 30



## Lüftungsgitter für den Einbau in Doppelböden

### Produktbeschreibung

Die Gitterbänder für den Einbau in Doppelböden der Marke KOOLAIR, Typ **31-1-FS**, mit den Abmessungen LxH, sind speziell für Zu- oder Abluft im Bodeneinsatz entworfen worden. Fest ausgerichtete Horizontalleitelemente mit robustem Profil (0° Ablenkung). Ausführung in Aluminium Natur, nicht eloxiert, oder in gewünschter RAL-Farbe.

Können mit Mengenregulierungen (-O) versehen werden.

Die Geräte wurden geprüft und erfüllen die Anforderungen der Norm DIN EN 13264:2001 für die bauliche Klassifizierung der Konstruktionsklassen Schwer und Besonders Schwer.

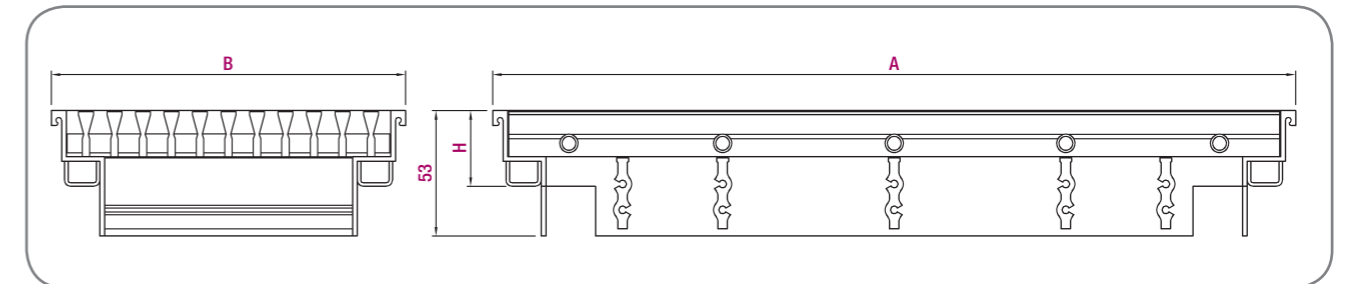
Die zulässige Traglast beträgt 85 kg/cm<sup>2</sup> und die gleichmäßig verteilte Flächenlast 2500 kg/m<sup>2</sup>.

### Andere Typen

**31-15-FS.** Gitterband für den Einbau in Doppelböden mit fest ausgerichteten Horizontalleitelementen (15° Ablenkung) und den Abmessungen 599x599 oder 599x299.

**31-1/15-FS-G.** Gitterband für den Einbau in Doppelböden mit fest ausgerichteten Horizontalleitelementen (0° oder 15° Ablenkung), mit 2. Lamellenreihe durch Vertikallamelle.

### Allgemeine Abmessungen



H<sub>min</sub> = 21 mm

### Auswahltabelle

Größe	Q (m <sup>3</sup> /h)	L <sub>WA</sub> [dB(A)]	ΔP <sub>t</sub> (Pa)	Y (m)	V <sub>k</sub> (m/s)
600 x 300	810	20	3	2,8	2,3
	1000	26	5	3,5	2,8
	1300	32	8	4,6	3,6
600 x 600	1450	20	2	3,6	2,1
	1800	26	4	4,5	2,6
	2250	32	6	5,6	3,2

#### SYMBOLLE

Q (m<sup>3</sup>/h): Volumenstrom.

L<sub>WA</sub> [dB(A)]: Schallleistungspegel.

ΔP<sub>t</sub> (Pa): Druckverlust.

Y (m): Horizontale Wurfweite des Luftstrahls für eine maximale Strömungsgeschwindigkeit von 0,25 m/s, mit einer Temperaturdifferenz von ΔT = -10 °C.

V<sub>k</sub> (m/s): Effektive Austrittsgeschwindigkeit.

