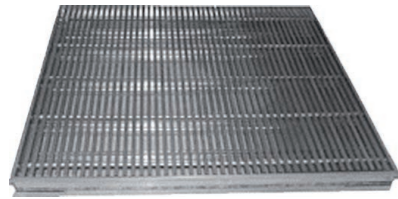


31-1-FS



Catálogo Serie 30



Rejillas para falso suelo técnico

Descripción del producto

Las rejillas lineales para falso suelo técnico, marca KOOLAIR, modelo **31-1-FS** de dimensiones LxH, están diseñados especialmente para la impulsión o retorno de aire por suelo. Lamas horizontales fijas de perfil robusto (deflexión 0°).

Acabado en aluminio natural sin anodizar o en RAL a definir. Pueden incorporar compuerta de regulación (-O).

Las unidades han sido ensayadas y cumplen con los requisitos de la norma EN13264:2001 para las clases estructurales pesada y extra pesada.

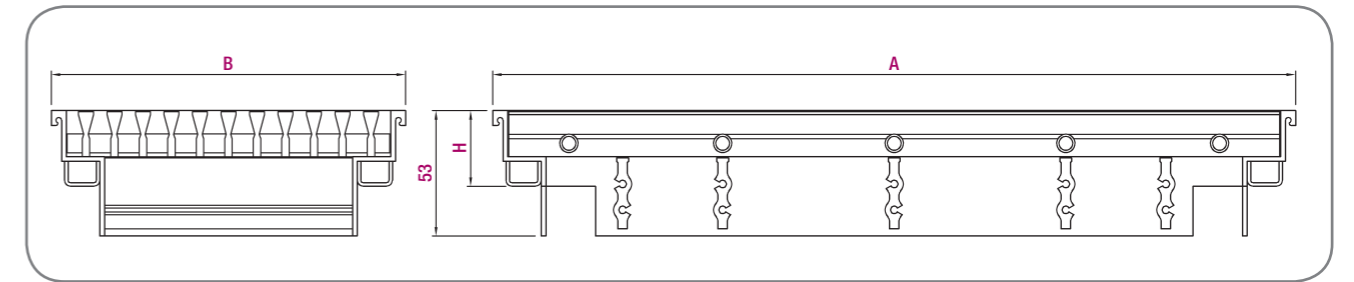
La carga soportada es 85 kg/cm² y la uniformemente repartida 2500 kg/m².

Otros modelos

31-15-FS. Rejilla lineal para falso suelo técnico con lamas horizontales fijas (deflexión 15°) de dimensiones 599x599 o 599x299.

31-1/15-FS-G. Rejilla lineal para falso suelo técnico (deflexión 0° ó 15°) con 2ª deflexión de lamas verticales.

Dimensiones genéricas



H_{min} = 21 mm

Tabla de selección técnica

Dimensión	Q (m³/h)	L _{wa} [dB(A)]	ΔP _t (Pa)	Y (m)	V _k (m/s)
600 x 300	810	20	3	2,8	2,3
	1000	26	5	3,5	2,8
	1300	32	8	4,6	3,6
600 x 600	1450	20	2	3,6	2,1
	1800	26	4	4,5	2,6
	2250	32	6	5,6	3,2

SIMBOLOGÍA

- Q (m³/h): Caudal de aire.
- L_{wa} [dB(A)]: Nivel de potencia sonora.
- ΔP_t (Pa): Pérdida de carga.
- Y (m): Alcance vertical de la vena de aire para una velocidad máxima de 0,25 m/s, con un ΔT = -10° C.
- V_k (m/s): Velocidad efectiva.

