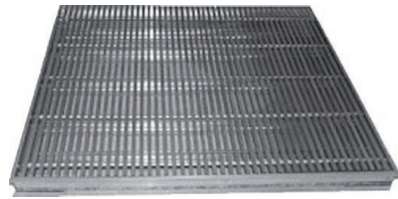


31-1-FS



Catalogue Série 30



Grilles à fentes pour plancher technique

Description du produit

Grille linéaire pour plancher technique, marque KOOLAIR, modèle **31-1-FS**, dimensions LxH pour soufflage ou reprise de l'air, avec ailettes fixes (déflexion 0°).

Peut incorporer registre de régulation **(-O)**.

Finition en aluminium naturel ou RAL à définir.

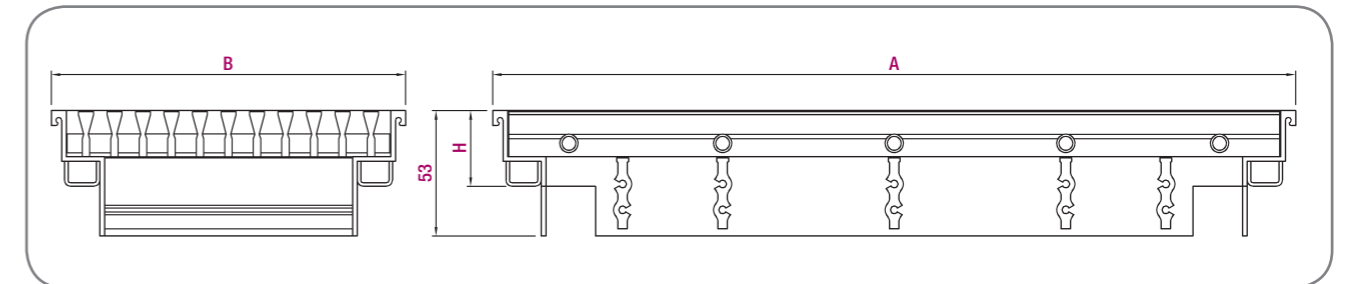
Les unités ont été testées et sont conformes aux exigences de la norme EN 13264:2001 relative aux essais pour les types de structures lourdes et extra-lourdes. La charge supportée est de 85 kg/cm² et la charge uniformément répartie est de 2500 kg/m².

Autres modèles

31-15-FS. Grille linéaire pour plancher technique avec ailettes fixes (déflexion 15°) de dimensions 599x599 ou 599x299.

31-1/15-FS-G. Grille linéaire pour plancher technique avec ailettes fixes (déflexion 0° ou 15°) avec déflexion arrière à ailettes verticales.

Dimensions génériques



H_{min} = 21 mm

Tableau de sélection

Dimensions	Q (m ³ /h)	L _{wa} [dB(A)]	ΔP _t (Pa)	Y (m)	V _k (m/s)
600 x 300	810	20	3	2,8	2,3
	1000	26	5	3,5	2,8
	1300	32	8	4,6	3,6
600 x 600	1450	20	2	3,6	2,1
	1800	26	4	4,5	2,6
	2250	32	6	5,6	3,2

SYMBOLES

Q (m³/h): Débit d'air.

L_{wa} [dB(A)]: Puissance acoustique.

ΔP_t (Pa): Perte de charge.

Y (m): Portée verticale pour une vitesse maximale de 0,25 m/s, saut thermique ΔT = -10 °C.

V_k (m/s): Vitesse effective.

