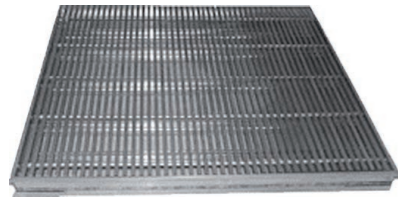


31-1-FS



Catalogus Serie 30



Vloerrooster voor inbouw in verhoogde vloer

Productbeschrijving

De lineaire vloerroosters voor inbouw in verhoogde vloeren, merk KOOLAIR, model **31-1-FS** met afmetingen LxH, zijn speciaal ontworpen voor de toevoer en afvoer van lucht via de vloer. Vaste horizontale lamellen met robuust profiel (deflectie 0°). Afwerking in de natuurlijke aluminium kleur zonder te zijn geanodiseerd of een nader te bepalen RAL-kleur. Het rooster kan voorzien worden van een debietsregelaar **(-O)**.

De roosters werden onderworpen aan beproevingen voor de bouwkundige sterkteclassificatie en voldoen aan de eisen van norm EN13264:2001 voor zware en extra zware constructieclassen.

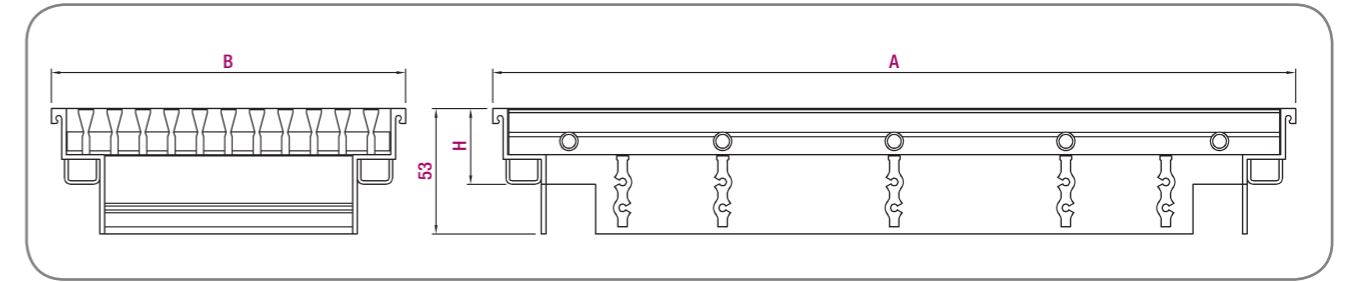
De toelaatbare draaglast is 85 kg/cm² en de gelijkmatig verdeelde draaglast 2500 kg/m².

Andere modellen

31-15-FS. Lineair rooster voor inbouw in verhoogde bodems met vaste horizontale lamellen (deflectie 15°) met afmetingen 599x599 of 599x299.

31-1/15-FS-G. Lineair rooster voor inbouw in verhoogde bodems (deflectie 0° of 15°) en een 2^{de} rij verticale lamellen.

Generieke afmetingen



H_{min} = 21 mm

Technische selectietabel

Afmeting	Q (m ³ /uur)	L _{wa} [dB(A)]	ΔP _t (Pa)	Y (m)	V _k (m/s)
600 x 300	810	20	3	2,8	2,3
	1000	26	5	3,5	2,8
	1300	32	8	4,6	3,6
600 x 600	1450	20	2	3,6	2,1
	1800	26	4	4,5	2,6
	2250	32	6	5,6	3,2

SYMBOLLEN

Q (m³/uur): Luchtdebiet.
 L_{wa} [dB(A)]: Geluidsdrukkniveau.
 ΔP_t (Pa): Drukverlies.
 Y (m): Verticale werp voor een luchtstraal met een maximale snelheid van 0,25 m/s, met een ΔT = -10° C.
 V_k (m/s): Effectieve snelheid

