

## Schallgedämpfter Überströmdurchlass

### Produktbeschreibung

Der Überströmdurchlass mit Durchgangsdämmung vom, Marke Koolair, Typ **KAT**, zeichnet sich durch einen hohen Grad an Schalldämmung, geringen Druckverlust, eine einfache Installation und ein stilvolles Design aus.

Die Luft wird aufgrund des zwischen den Räumen bestehenden Druckunterschieds durch den Überströmdurchlass in die benachbarten Räume geleitet.

Sein besonderes Design ermöglicht den Einbau in Gipskartonwänden, so dass der Luftaustausch zwischen benachbarten Zonen erfolgt und gleichzeitig ein Durchblick durch den Überströmdurchlass verhindert wird. Außerdem wird eine Schalldämmung zwischen den Räumen erreicht und so die Privatsphäre bei Gesprächen zu gewährleisten. Die Schalldämmung der Einheit ist unabhängig vom Wandmaterial

Anschlusskasten aus verzinktem Stahlblech. Luftauslässe und Lüftungsgitter aus eloxiertem Aluminium bzw. Stahlblech (Lochgitter 50%) in der gewünschten RAL Farbe.

### Typen

**KAT-Z.** Schallgedämpfter Überströmdurchlass für Wandstärken von 100 mm.

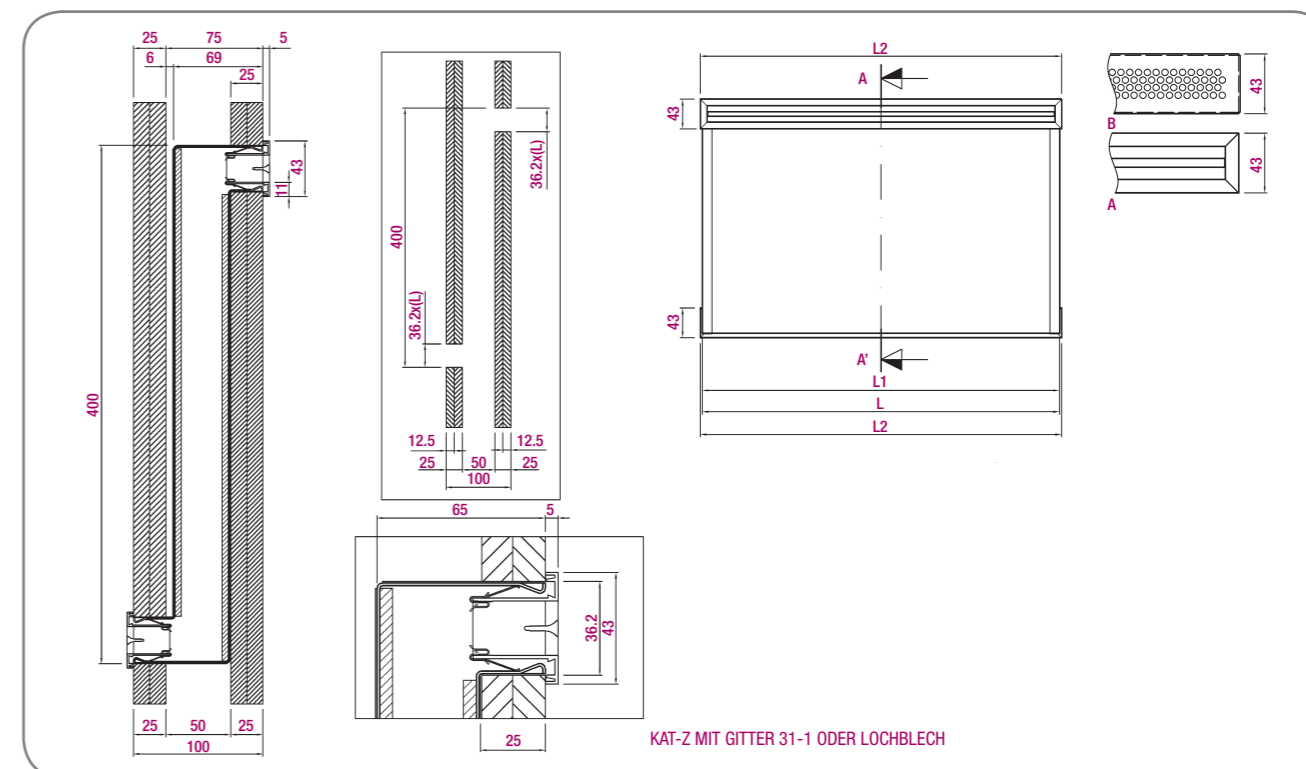
**KAT-T.** Schallgedämpfter Überströmdurchlass für Wandstärken von 125 mm.

**BAK.** Schalldämmkasten.



Hinweis: Nähere Informationen im Katalog bzw. bei unserer Technischen Abteilung.

### Allgemeine Abmessungen (KAT-Z)



### KAT-Z

L	L1	L2
500	499	508
1.000	999	1.008

Einheit in mm

### KAT-T

L	L1	L2
500	499	508
1.000	999	1.008

Einheit in mm

### Allgemeine Abmessungen (KAT-T)

