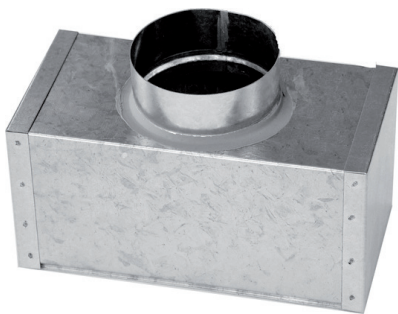


PE-20/21



Anschlusskasten für Lüftungsgitter S-20 und S-30

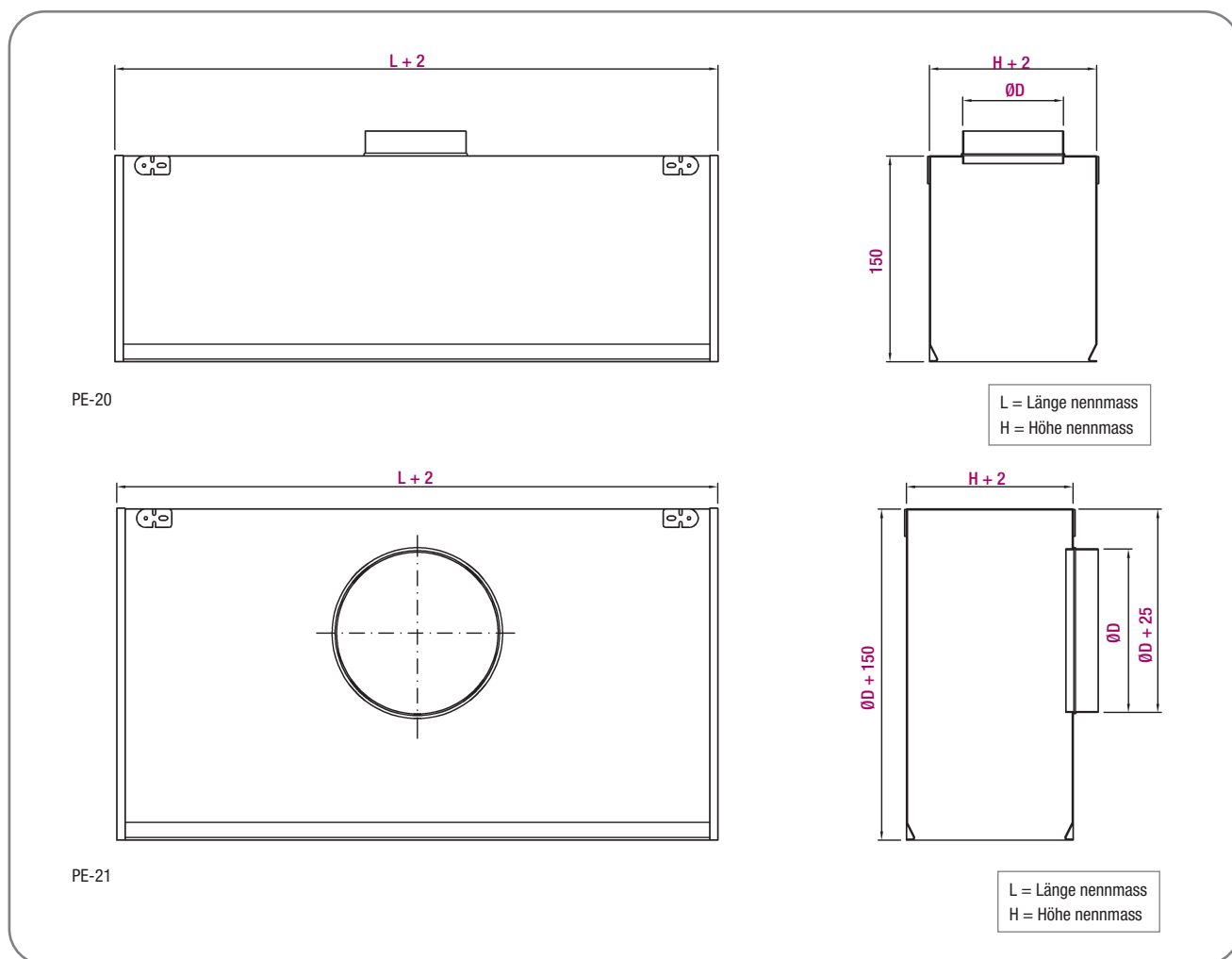
Allgemeine Abmessungen

Typen

PE-20. Anschlusskasten mit oberem Anschluss, abbaubar, für die Anbringung mit Clips am Lüftungsgitter. Standardausführung ohne Isolierung und ohne Mengenregulierung am Stutzen. Aus verzinktem Stahlblech gefertigt.

PE-21. Anschlusskasten mit seitlichem Anschluss, abbaubar, für die Anbringung mit Clips am Lüftungsgitter. Standardausführung ohne Isolierung und ohne Mengenregulierung am Stutzen. Aus verzinktem Stahlblech gefertigt.

Auf Anfrage mit Isolierung (-A) und Drosselklappe sowie über die Zwischendecke zugänglich (-RE) oder vom Raum aus zugänglich (-RL).



Abmessungen finden Sie in der Vertriebsabteilung

Hinweis: Nähere Informationen im Katalog bzw. bei unserer Technischen Abteilung.