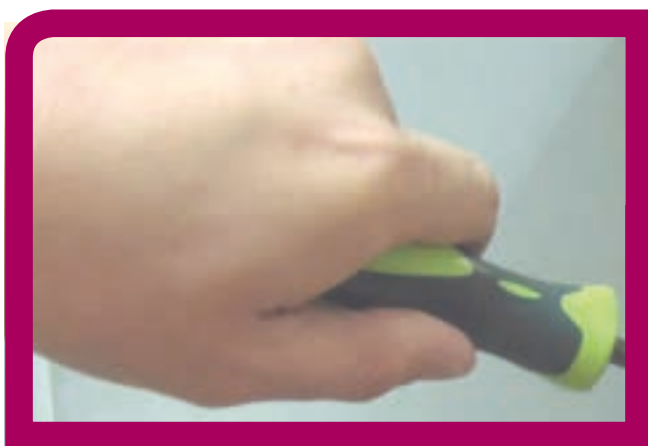
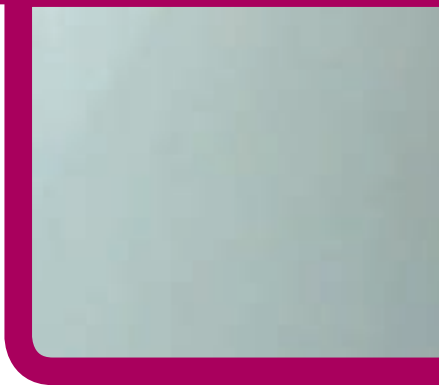


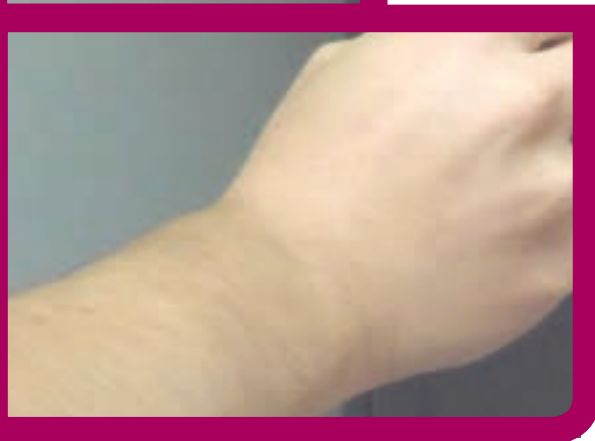
# KOOLAIR



Plenum portafiltro  
absoluto



**KPA**

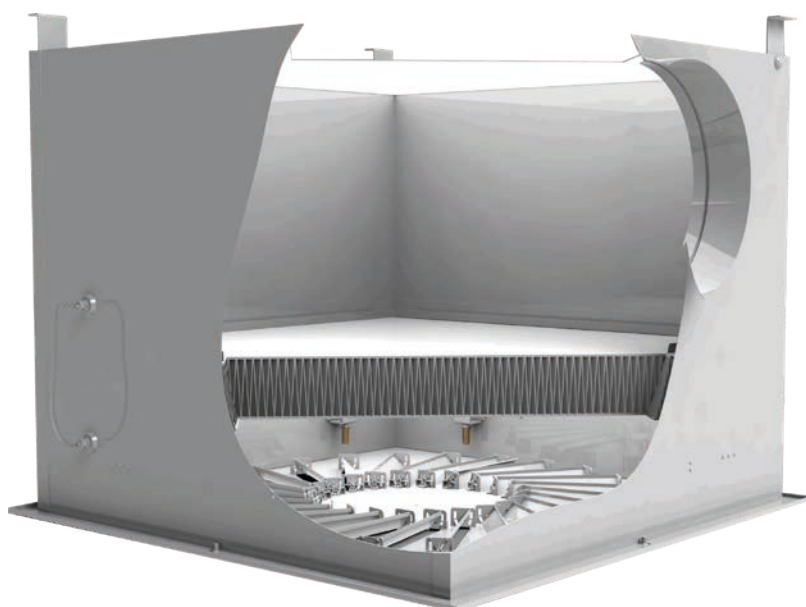


## Instrucciones de montaje

[www.koolair.com](http://www.koolair.com)

# Plenum portafiltro absoluto KPA

## Instrucciones de montaje



## KPA

# Instrucciones de montaje

Para montar el plenum o los plenums KPA se deberá proceder de la siguiente forma:

- 1.-** Verificación de la correcta situación del plenum absoluto KPA.  
Para proceder a la correcta colocación del filtro el plenum absoluto KPA debe estar correctamente instalado con la toma de presión enroscada.



- 2.-** Verificación de las piezas de montaje.  
Antes de colocar el filtro debemos verificar las piezas de montaje del filtro. De entre las piezas proporcionadas, las necesarias para el montaje del filtro son:

- Conjunto toma de presión, con racor, tuerca y tubo de unión.
- Conjunto elementos de sujeción necesarios para presionar el filtro.

- 3.-** Montaje del filtro.  
Retiramos la tuerca y el tubo suplementario de la toma de presión dejando solo el racor adosada al cuerpo del plenum.  
  
Insertamos el filtro salvando el racor y presionando los flejes para que el filtro quede adosado a su apoyo horizontal y finalmente presionado por los flejes.



## KPA

### Instrucciones de montaje

#### 4.- Montaje de los elementos de sujeción.

Con el filtro ya situado se deben de colocar los elementos de sujeción en las guías del plenum. El número de guías variará dependiendo del tamaño del plenum.

Con el elemento de sujeción correctamente situado se procede a apretar la tuerca para afianzar el apoyo del filtro en el plenum absoluto KPA.

El elemento de sujeción debe quedar correctamente afianzado. Finalmente, se montan los elementos de la toma de presión desmontados en el apartado 3.



#### 5.- Extracción de la toma de presión.

Para proceder al desmontaje de los filtros se opera en sentido contrario al procedimiento de montaje. Inicialmente se desenrosca la toma de presión dejando solamente el racor adosado al plenum.

#### 6.- Desmontaje de los elementos de unión.

Se procede a desenroscar los elementos de unión y extraerlos de la guía deslizándolos por ésta.



## KPA

# Instrucciones de montaje

### 7.- Extracción del filtro.

Se procede a desenroscar los elementos de unión y extraerlos de la guía deslizándolos por ésta.



**ESTE CATÁLOGO ES PROPIEDAD INTELECTUAL.**

Queda prohibida la reproducción parcial o total de su contenido sin autorización expresa y fehaciente de KOOLAIR, S.L.

CAT-IMKPA-1217-00



**KOOLAIR, S.L. (España)**

Calle Urano, 26

Polig. Ind. nº 2 – La Fuensanta

28936 Móstoles (MADRID)

Tel: +34 91 645 00 33

Fax: +34 91 645 69 62

e-mail comercial: [comercial@koolair.com](mailto:comercial@koolair.com)

e-mail Koolair: [info@koolair.com](mailto:info@koolair.com)

**[www.koolair.com](http://www.koolair.com)**

Koolair, S.L. se reserva el derecho de modificar los datos publicados en cualquier momento.