

Motorbetriebene Brandschutzklappen

der Integration in Systeme KOOLCOM



Entsprechen den Vorschriften UNE-EN 15650, EN 1366-2, EN 13501-3. CE-Kennzeichnung und NF-Kennzeichnung

Modell	Abmessungen	Baumerkmale	Einbauort	Installation	Klassifizierung
SCFR - PD 	L: 200 → 800 H: 100 → 600	d = 150 mm ρ = 1900 kg/m ³	In Wand	Mörtel	EI-120 (ve i↔o) S (500 Pa)
	L: 200 → 800 H: 100 → 600	d = 150 mm ρ = 2.000 kg/m ³	In Decke	Mörtel	EI-180 (ho i↔o) S (500 Pa)
	L: 200 → 800 H: 100 → 600	d ≥ 100 mm	Flexible Wand	Gipsplatte	EI-120 (ve i↔o) S (500 Pa)
SCFR - GD 	L: 850 → 1.500 H: 200 → 800	d = 150 mm ρ = 1900 kg/m ³	In Wand	Mörtel	EI-120 (ve i↔o) S (500 Pa)
SFR3K1GT 	L: 200 → 1.500 H: 200 → 800	d = 150 mm ρ = 1900 kg/m ³	In Wand	Mörtel	EI-180 (ve i↔o) S (300 Pa)
SCFC - PD 	Ø: 100 → 355	d = 150 mm ρ = 1900 kg/m ³	In Wand	Mörtel	EI-120 (ve i↔o) S (500 Pa)
	Ø: 100 → 355	d = 150 mm ρ = 2.000 kg/m ³	In Decke	Mortero	EI-180 (ho i↔o) S (500 Pa)
	Ø: 100 → 355	d ≥ 100 mm	Flexible Wand	Gipsplatte	EI-120 (ve i↔o) S (500 Pa)
SCFC -GD 	Ø: 200 → 800	d = 150 mm ρ = 2.000 kg/m ³	In Wand	Mörtel	EI-180 (ve i↔o) S (300 Pa)
	Ø: 400 → 630	d = 150 mm ρ = 2.000 kg/m ³	In Decke	Mörtel	EI-180 (ho i↔o) S (500 Pa)

Rauchabzugsklappen

der Integration in Systeme KOOLCOM

Entsprechen den Vorschriften UNE-EN 12101-8, EN 1366-10, EN 13501-4. CE-Kennzeichnung und NF-Kennzeichnung

Modell	Abmessungen	Einbauort	Installation	Klassifizierung
SMLD 	L: 2 → 4 Luftleitelemente H: 200 → 1.000	Rauchabzugskanal	Vertikaler Lüftungskanal zertifiziert nach 1366-8	EI-120 (ve i↔o) S 1.500 AA multi (500 Pa)
SCDC 	L: 200 → 1.200 H: 200 → 800	Rauchabzugskanal	Horizontal Lüftungskanal zertifiziert nach 1366-8	EI-120 (ve i↔o) S 1.500 AA multi (500 Pa)

KOOLAIR

serie KOOLCOM

Überwachungssystem
für motorbetriebene
Brandschutzklappen



KOOLAIR

KOOLAIR, S.L.

Calle Urano, 26

Polígono industrial nº2 - La Fuensanta

28936 Móstoles - Madrid - (Spanien)

Tel: +34 91 645 00 33

Fax: +34 91 645 69 62

e-mail: info@koolair.com

www.koolair.com



Entwickelt für
Brandschutz



www.koolair.com

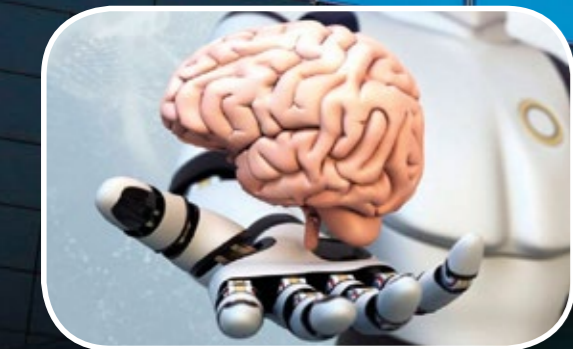
TEST, STEUERUNG UND ÜBERWACHUNG

Woraus besteht das **System KOOLCOM**?

KOOLCOM ist ein elektronisches Steuersystem für Brandschutzklappen, das die Überwachung und Überprüfung des ordnungsgemäßen Zustands und der korrekten Funktionsweise einer jeden Brandschutzklappe in regelmäßigen Abständen sowie vollautomatisch ermöglicht, ebenso wie deren Schließen im Alarmfall.

Warum KOOLCOM verwenden?

- ✓ Verringerung der Anzahl der Unfallopfer im Brandfall.
- ✓ Verringerung der Wartungszeiten und Wartungskosten.
- ✓ Echtzeit-Überwachung des Zustands der Brandschutzklappen.
- ✓ Zentrales Management der Brandschutzklappen über **BMS** bzw. **Grafik-Bedienfeld**.
- ✓ Programmierung der **Klappentests**.
- ✓ **Aktivierung** der Absauglüfter im Brandfall.



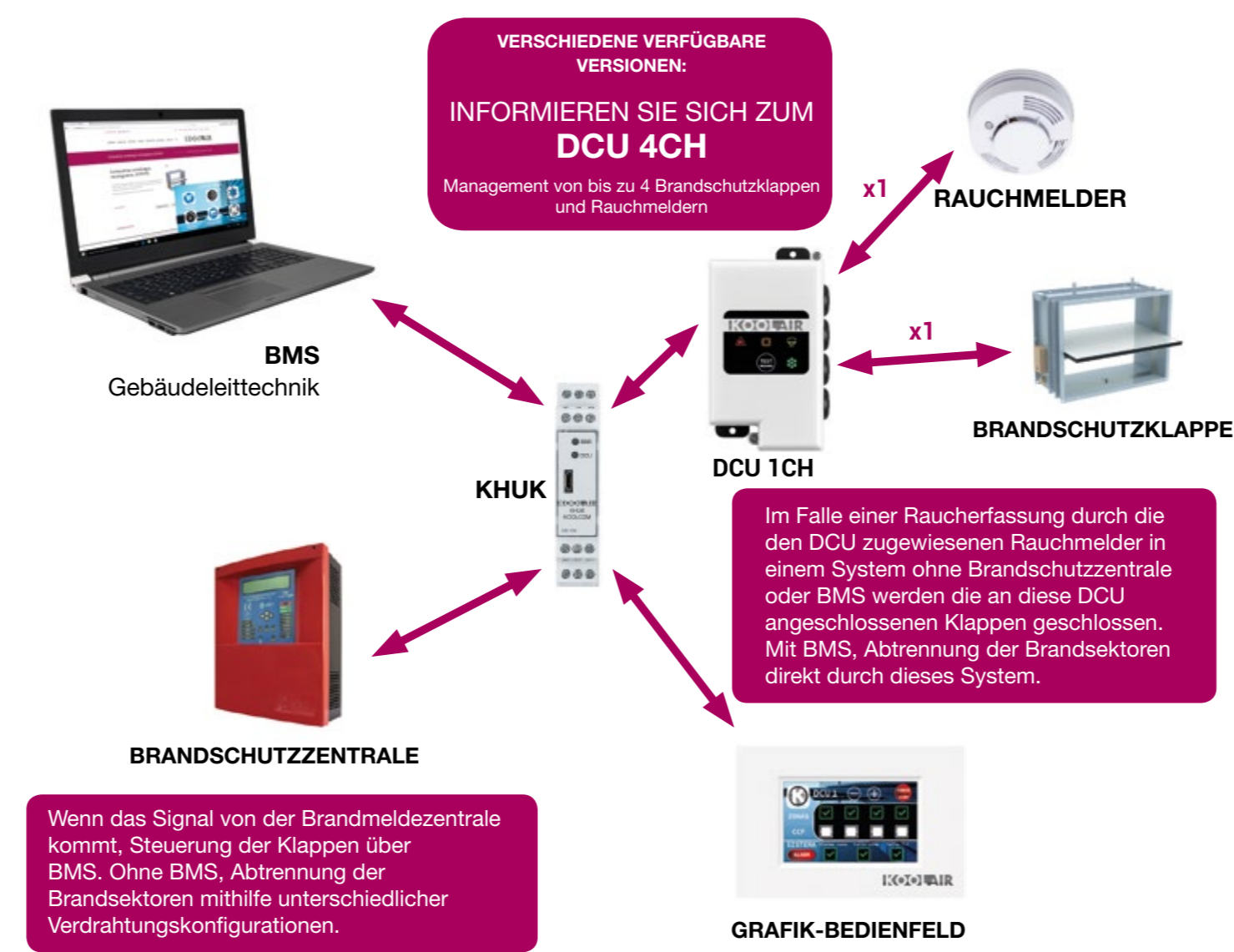
KOOLCOM

Erhöht die Sicherheit der Anlage



KOOLCOM

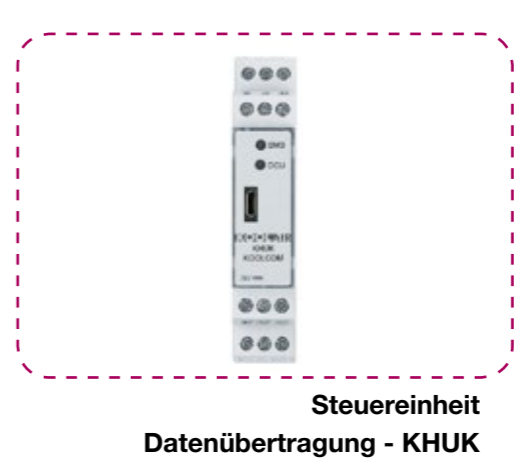
Funktionsweise und allgemeines Schaltbild des Systems



- ### MÖGLICHKEITEN DES SYSTEMS
- Management: 1-247 KHUK
 - 1-32 DCU PRO KHUK
 - 1-4 BRANDSCHUTZKLAPPEN PRO DCU
- Ausgelegt für: 247 KHUK
 - 7.904 DCU
 - 31.616 CCF

BRANDSCHUTZ

Systembauteile KOOLCOM



- ### KHUK - KOOLCOM HUB UNIT KOOLAIR
- ModBus-Hub, das mit der Brandmeldezentrale interagiert und einen externen Alarm empfängt oder einen erfassten Alarm sendet.
- ✓ Anschluss von bis zu 32 DCUs.
 - ✓ Möglichkeit des Anschlusses an ein BMS.
 - ✓ Hochgeschwindigkeitsdatenübertragung.



- ### DCU - DAMPER CONTROL UNIT
- Über ModBus verbundenes Gerät, das die Befehlsweitergabe und Überwachung der an das System angeschlossenen motorisierten Brandschutzklappen ermöglicht.
- ✓ Management von bis zu 4 Brandschutzklappen.
 - ✓ Verfügt über bis zu 4 Rauchmelder.
 - ✓ Besitzt einen Taster für Test und manuelle Rückstellung.



- ### GRAFIK-BEDIENFELD
- Erlaubt die Überwachung und Steuerung der an die KHUK angeschlossenen DCU und ermöglicht so die Überwachung und Steuerung der Brandschutzklappen.
- ✓ Anzeige vom globalen Systemstatus.
 - ✓ Anzeige einer jeden DCU.
 - ✓ Programmierung wöchentlicher Tests.

