

Clapets coupe-feu motorisés

d'intégration aux systèmes KOOLCOM



Conformes à la réglementation UNE-EN 15650, EN 1366-2, EN 13501-3. Marquage CE et NF

Modèle	Dimensions	Détails de construction	Emplacement de l'installation	Installation	Classement
SCFR - PD 	L: 200 → 800 H: 100 → 600	d = 150 mm ρ = 1900 kg/m ³	Mur	Mortier	EI-120 (ve i↔o) S (500 Pa)
	L: 200 → 800 H: 100 → 600	d = 150 mm ρ = 2.000 kg/m ³	Dalle	Mortier	EI-180 (ho i↔o) S (500 Pa)
	L: 200 → 800 H: 100 → 600	d ≥ 100 mm	Mur flexible	Plaque en plâtre	EI-120 (ve i↔o) S (500 Pa)
SCFR - GD 	L: 850 → 1.500 H: 200 → 800	d = 150 mm ρ = 1900 kg/m ³	Mur	Mortier	EI-120 (ve i↔o) S (500 Pa)
SFR3K1GT 	L: 200 → 1.500 H: 200 → 800	d = 150 mm ρ = 1900 kg/m ³	Mur	Mortier	EI-180 (ve i↔o) S (300 Pa)
SCFC - PD 	Ø: 100 → 355	d = 150 mm ρ = 1900 kg/m ³	Mur	Mortier	EI-120 (ve i↔o) S (500 Pa)
	Ø: 100 → 355	d = 150 mm ρ = 2.000 kg/m ³	Dalle	Mortier	EI-180 (ho i↔o) S (500 Pa)
	Ø: 100 → 355	d ≥ 100 mm	Mur flexible	Plaque en plâtre	EI-120 (ve i↔o) S (500 Pa)
SCFC -GD 	Ø: 200 → 800	d = 150 mm ρ = 2.000 kg/m ³	Mur	Mortier	EI-180 (ve i↔o) S (300 Pa)
	Ø: 400 → 630	d = 150 mm ρ = 2.000 kg/m ³	Dalle	Mortier	EI-180 (ho i↔o) S (500 Pa)

Volets de désenfumage

d'intégration aux systèmes KOOLCOM

Conformes à la réglementation UNE-EN 12101-8, EN 1366-10, EN 13501-4. Marquage CE et NF

Modèle	Dimensions	Emplacement de l'installation	Installation	Classement
SMLD 	L: 2 → 4 lames H: 200 → 1.000	Conduit de désenfumage	Conduit vertical certifié 1366-8	EI-120 (ved i↔o) S 1.500 AA multi (500 Pa)
SCDC 	L: 200 → 1.200 H: 200 → 800	Conduit de désenfumage	Conduit horizontal certifié 1366-8	EI-120 (ved i↔o) S 1.500 AA multi (500 Pa)

KOOLAIR

série KOOLCOM

Systeme de surveillance
de clapets coupe-feu
motorisés



KOOLAIR

KOOLAIR, S.L.

Calle Urano, 26

Polígono industrial nº2 - La Fuensanta

28936 Mostoles - Madrid - (Espagne)

Tel: +34 91 645 00 33

Fax: +34 91 645 69 62

e-mail: info@koolair.com

www.koolair.com



Conçu pour
Protection contre l'incendie



www.koolair.com

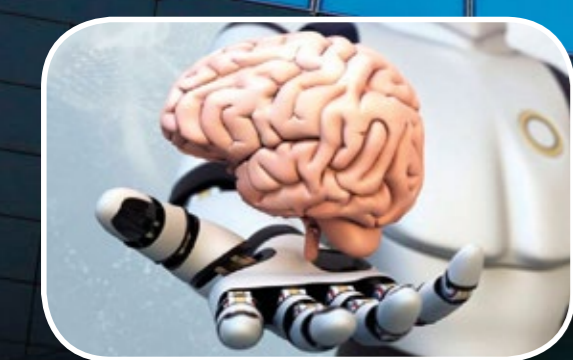
TEST, COMMANDE ET SURVEILLANCE

En quoi consiste le système KOOLCOM ?

KOOLCOM est un système électronique de commande de clapets coupe-feu qui permet de surveiller et de vérifier le bon état et le bon fonctionnement de chaque clapet de manière régulière et automatique, mais aussi de procéder à la fermeture de ces équipements en cas de déclenchement d'une alarme.

Pourquoi utiliser KOOLCOM ?

- ✓ Diminution du nombre de victimes en cas d'incendie.
- ✓ Réduction des durées et des coûts de maintenance.
- ✓ Surveillance du statut des clapets en temps réel.
- ✓ Gestion centralisée de clapets par BMS et/ou console graphique.
- ✓ Programmation de tests de clapets.
- ✓ Activation de ventilateurs d'extraction en cas d'incendie.



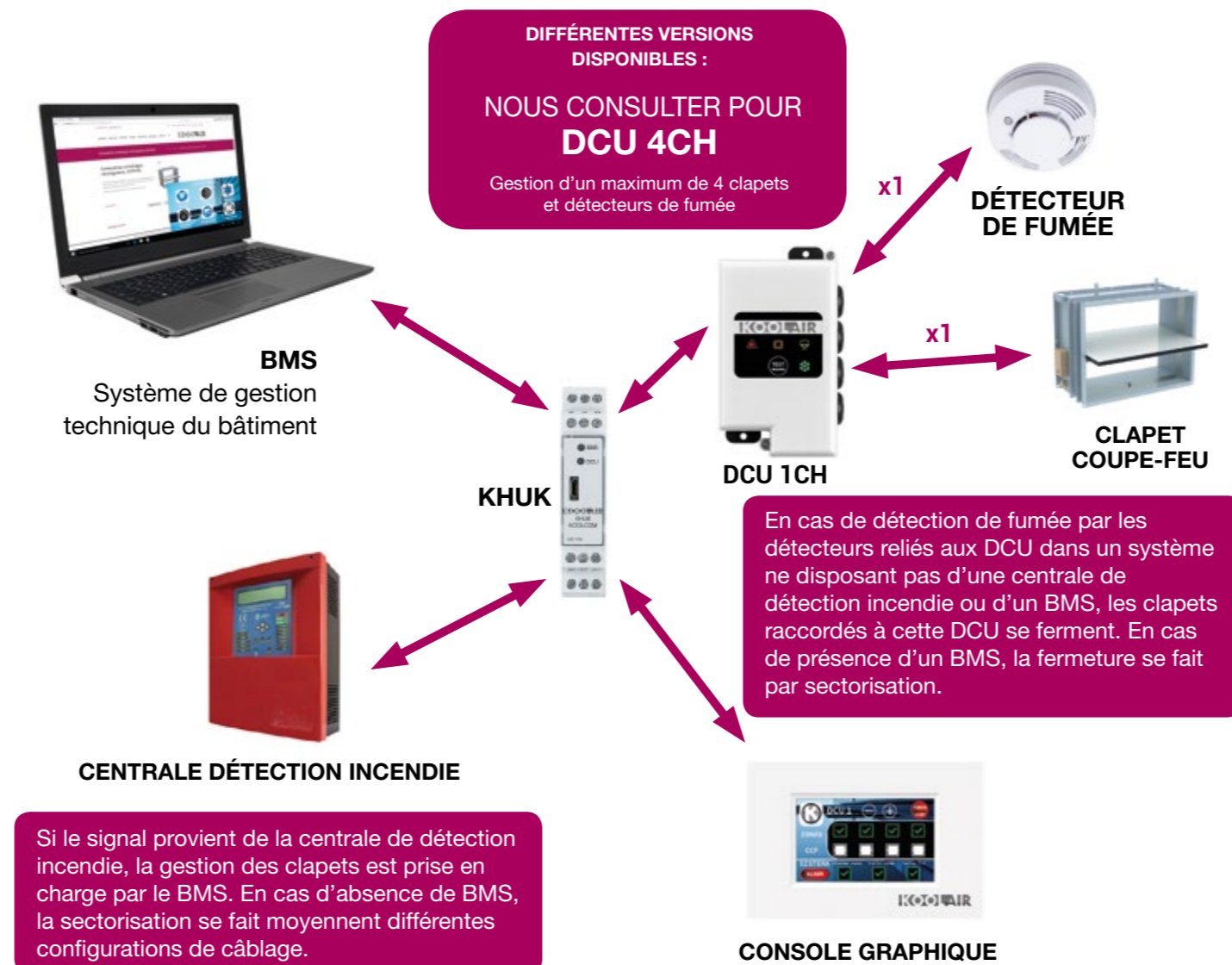
KOOLCOM

Renforcement de la sécurité de l'installation



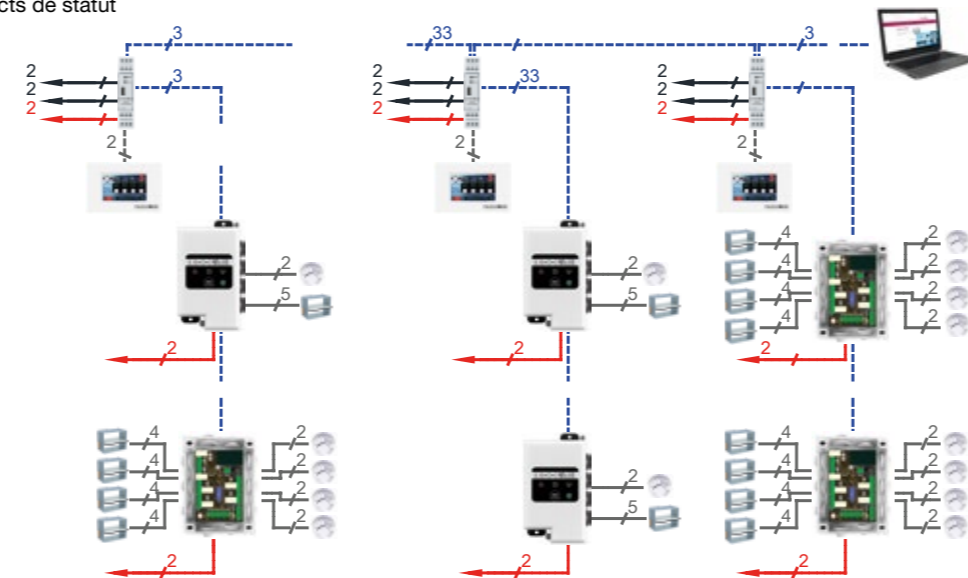
KOOLCOM

Fonctionnement et schéma générique du système



- Alimentación KHUK 24V. Alimentación DCUs 24V/230V.
- Câble MODBUS.
- Entrée d'alarme et réarmement de la KHUK.
- Alimentation du moteur de clapet et contacts de statut - Entrée d'alarme détecteurs de fumée.

SCHÉMA GÉNÉRAL DU SYSTÈME



POTENTIEL DU SYSTÈME

Gestion :
 1-247 KHUK
 1-32 DCU POUR CHAQUE KHUK
 1-4 CLAPETS POUR CHAQUE DCU

Capacité de prise en charge :
 247 KHUK
 7.904 DCU
 31.616 CCF

PROTECTION CONTRE L'INCENDIE

Composants du Système KOOLCOM



KHUK - KOOLCOM HUB UNIT KOOLAIR

Dispositif concentrateur Modbus qui interagit avec la centrale de détection incendie en recevant une alarme externe ou en transmettant une alarme qui s'est déclenchée.

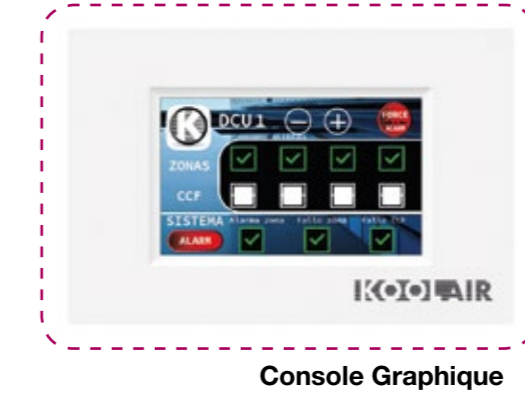
- ✓ Raccorder jusqu'à 32 DCUs.
- ✓ Possibilité de raccordement à un BMS.
- ✓ Haute vitesse de communication de données.



DCU - DAMPER CONTROL UNIT

Dispositif communiquant via le protocole Modbus qui permet de commander et de surveiller les clapets coupe-feu motorisés raccordés au système.

- ✓ Gestion d'un maximum de 4 clapets.
- ✓ Dispose d'un maximum de 4 détecteurs de fumée.
- ✓ Bouton de test et de réarmement manuel intégré.



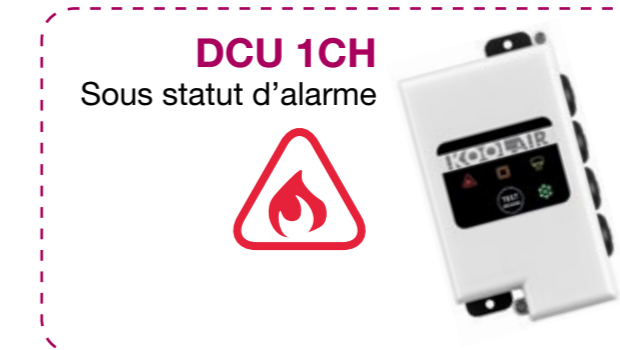
CONSOLE GRAPHIQUE

Permet de surveiller et de contrôler les DCU raccordées à la KHUK à laquelle elle est associée pour simplifier la supervision et le contrôle des clapets coupe-feu.

- ✓ Affichage du statut d'ensemble du système.
- ✓ Affichage de chaque DCU.
- ✓ Programmation de tests hebdomadaires.

AFFICHAGE D'ALARME

L'alarme est affichée aussi bien sur les DCU que sur les consoles graphiques concernées.



CONSOLE GRAPHIQUE

Statut du Système

