

## Comportas corta-fogo motorizadas

de integração aos sistemas KOOLCOM



Cumprem as normas UNE-EN 15650, EN 1366-2, EN 13501-3. Marcação CE e NF

Modelo	Dimensões	Detalhes de construção	Localização da instalação	Instalação	Classificação
<b>SCFR - PD</b>   	L: 200 → 800 H: 100 → 600	d = 150 mm ρ = 1900 kg/m <sup>3</sup>	Em parede	Argamassa	EI-120 (ve i↔o) S (500 Pa)
	L: 200 → 800 H: 100 → 600	d = 150 mm ρ = 2.000 kg/m <sup>3</sup>	Em laje	Argamassa	EI-180 (ho i↔o) S (500 Pa)
	L: 200 → 800 H: 100 → 600	d ≥ 100 mm	Parede flexível	Placas de gesso + Lã de rocha	EI-120 (ve i↔o) S (500 Pa)
<b>SCFR - GD</b> 	L: 850 → 1.500 H: 200 → 800	d = 150 mm ρ = 1900 kg/m <sup>3</sup>	Em parede	Argamassa	EI-120 (ve i↔o) S (500 Pa)
<b>SFR3K1GT</b> 	L: 200 → 1.500 H: 200 → 800	d = 150 mm ρ = 1900 kg/m <sup>3</sup>	Em parede	Argamassa	EI-180 (ve i↔o) S (300 Pa)
<b>SCFC - PD</b>   	Ø: 100 → 355	d = 150 mm ρ = 1900 kg/m <sup>3</sup>	Em parede	Argamassa	EI-120 (ve i↔o) S (500 Pa)
	Ø: 100 → 355	d = 150 mm ρ = 2.000 kg/m <sup>3</sup>	Em laje	Argamassa	EI-180 (ho i↔o) S (500 Pa)
	Ø: 100 → 355	d ≥ 100 mm	Parede flexível	Placas de gesso + Lã de rocha	EI-120 (ve i↔o) S (500 Pa)
<b>SCFC - GD</b>  	Ø: 200 → 800	d = 150 mm ρ = 2.000 kg/m <sup>3</sup>	Em parede	Argamassa	EI-180 (ve i↔o) S (300 Pa)
	Ø: 400 → 630	d = 150 mm ρ = 2.000 kg/m <sup>3</sup>	Em laje	Argamassa	EI-180 (ho i↔o) S (500 Pa)

## Comportas de desenfumagem

de integração aos sistemas KOOLCOM

Cumprem as normas UNE-EN 12101-8, EN 1366-10, EN 13501-4. Marcação CE e NF

Modelo	Dimensões	Localização da instalação	Instalação	Classificação
<b>SMLD</b> 	L: 2 → 4 lâminas H: 200 → 1.000	Conduta de evacuação de fumos	Conduta vertical certificado 1366-8	EI-120 (ved i↔o) S 1.500 AA multi (500 Pa)
<b>SCDC</b> 	L: 200 → 1.200 H: 200 → 800	Conduta de evacuação de fumos	Conduta horizontal certificado 1366-8	EI-120 (ved i↔o) S 1.500 AA multi (500 Pa)

# KOOLAIR

## série KOOLCOM

Sistema de monitorização de registos corta-fogo motorizadas



Projetado para  
Protecção contra incêndios



# KOOLAIR

KOOLAIR, S.L.

Calle Urano, 26

Polígono industrial nº2 - La Fuensanta  
28936 Mostoles - Madrid - (Espanha)

Tel: +34 91 645 00 33

Fax: +34 91 645 69 62

e-mail: info@koolair.com

[www.koolair.com](http://www.koolair.com)



[www.koolair.com](http://www.koolair.com)





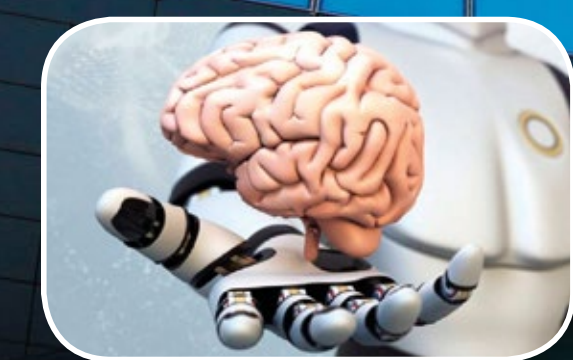
# TESTE, CONTROLO E MONITORIZAÇÃO

## Em que consiste o Sistema KOOLCOM?

O KOOLCOM é um sistema electrónico de controlo de registos corta-fogo que permite monitorizar e verificar o bom estado e funcionalidade de cada registo, periódica e automaticamente, assim como fechar os mesmos em caso de detecção de alarme.

## Por quê usar KOOLCOM?

- ✓ Diminuição do número de vítimas em caso de incêndio.
- ✓ Redução do tempo e custos de manutenção.
- ✓ Monitorização do estado das comportas em tempo real.
- ✓ Gestão centralizada de comportas mediante BMS e/ou consola gráfica.
- ✓ Programação de ensaios de comporta.
- ✓ Activação de ventiladores de extracção em caso de incêndio.



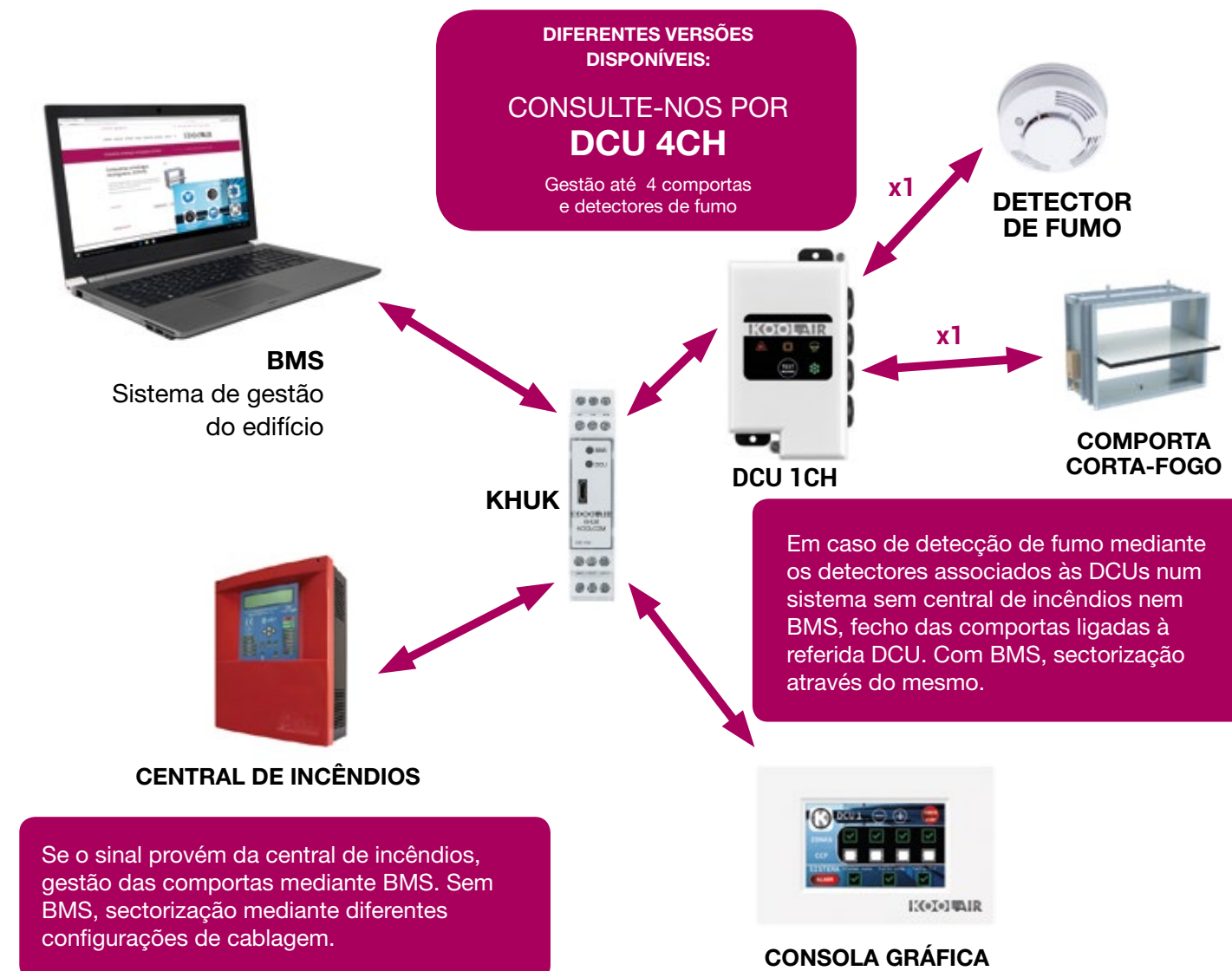
## KOOLCOM

### Aumenta a segurança da instalação



# KOOLCOM

## Funcionamento e esquema genérico do sistema



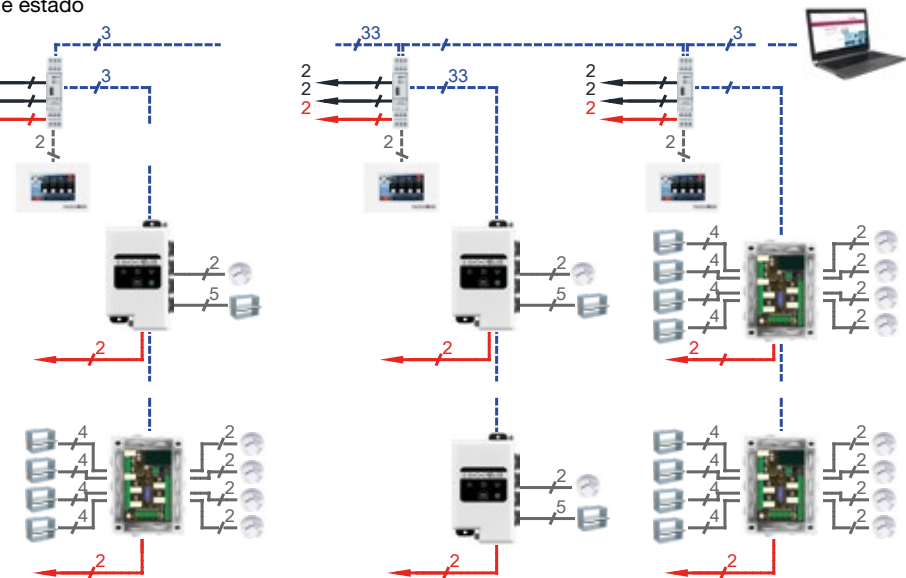
- Alimentação KHUK 24V. Alimentação DCUs 24V/230V.
- MODBUS.
- Entrada de alarme e reposição KHUK.
- Alimentação do motor de comporta e contactos de estado - Entrada de alarme dos detectores de fumo.

### POSSIBILIDADES DO SISTEMA

Gestão:  
1-247 KHUK  
1-32 DCU POR CADA KHUK  
1-4 COMPORTAS POR CADA DCU

Capaz de dar suporte a:  
247 KHUK  
7.904 DCU  
31.616 CCF

### ESQUEMA GERAL DO SISTEMA



# PROTECÇÃO CONTRA INCÊNDIOS

## Componentes do Sistema KOOLCOM

**Unidade de controlo de comunicações - KHUK**

### KHUK - KOOLCOM HUB UNIT KOOLAIR

Dispositivo concentrador Modbus que interaccua com a central de incêndios, recebendo um alarme externo ou emitindo um alarme detectado.

- ✓ Ligação de atéhast 32 DCUs.
- ✓ Possibilidade de ser ligado a um BMS.
- ✓ Alta velocidade de comunicação de dados.

**Unidade de controlo de comportas corta-fogo - DCU 1CH**

### DCU - DAMPER CONTROL UNIT

Dispositivo comunicado mediante ModBus que permite comandar e supervisionar as comportas cortafogo motorizadas ligadas ao sistema.

- ✓ Gestão de até 4 comportas.
- ✓ Dispõe de até 4 detectores de fumo.
- ✓ Incorpora botão para ensaio e reposição manual.

**Consola Gráfica**

### CONSOLA GRÁFICA

Permite monitorizar e controlar as DCU ligadas à KHUK a que se encontra associada, facilitando a supervisão e o controlo das comportas cortafogo.

- ✓ Visualização do estado global do sistema.
- ✓ Visualização de cada DCU.
- ✓ Programação de ensaios semanais.

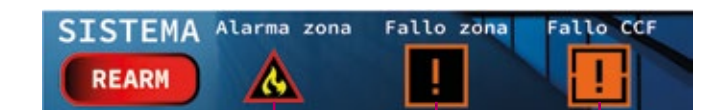
### VISUALIZAÇÃO DE ALARME

O alarme é apresentado tanto nas DCUs como nas consolas gráficas afectadas.

**DCU 1CH**  
Em estado de Alarme

### CONSOLA GRÁFICA

Estado do Sistema



Alarma em zona(s)  
Falha em zona(s)  
Falha em comporta(s)