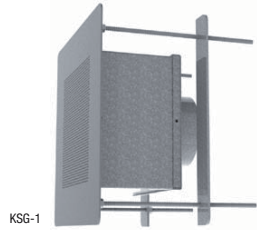
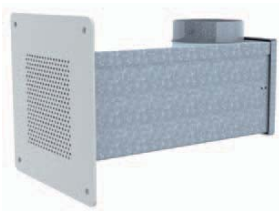


# KSG



KSG-1



KSG-3



## Rejillas de seguridad

### Descripción del producto

La gama KOOLAIR de rejillas de seguridad, marca KOOLAIR, modelo **KSG**, de dimensiones LxH está diseñada para cubrir las necesidades y exigencias del servicio penitenciario y aquellas zonas donde se requieran rejillas con alto grado de robustez. Pueden ser empleadas tanto para impulsión como retorno de aire. Rejillas de acero inoxidable Grado 304, acabado pulido. Pueden incorporar compuerta regulación de regulación **(-O)** o compuerta intumescente **(-FD)**.

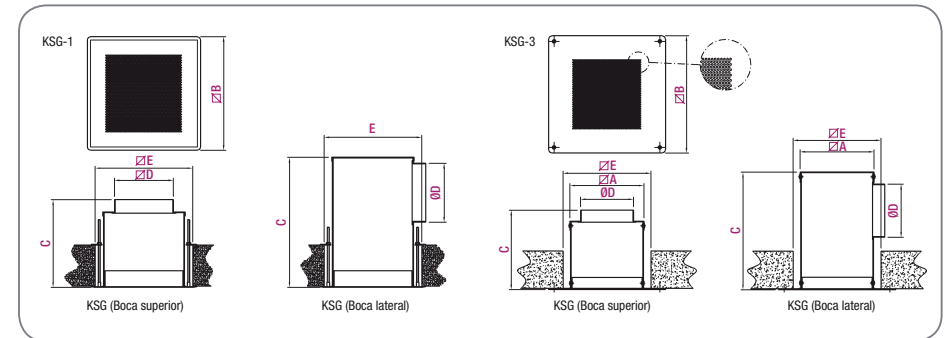
### Fijaciones

Plenum de conexión superior **(-PS)** en chapa de acero galvanizado.  
Plenum de conexión lateral **(-PL)** en chapa de acero galvanizado.

### Modelos

**KSG-1.** Alta seguridad (MJ, HO).  
**KSG-3.** Media Seguridad.

### Dimensiones genéricas



Modelo	B	C (BOCA LATERAL)	C (BOCA SUPERIOR)	ØD	E
125	205	317	252	98	165
150	230	317		98	190
200	280	367		148	240
250	330	417		198	290
300	380	467		248	340
350	430	517		298	390
400	480	567		348	440

Unidad en mm

### Tabla de selección técnica KSG-1

Dimensión	Q (m³/h)	L <sub>wa</sub> [dB(A)]	ΔP <sub>t</sub> (Pa)	V <sub>f</sub> (m/s)
125 x 125	115	24	34	2,0
	150	32	58	2,7
	195	40	97	3,5
150 x 150	155	24	30	1,9
	200	32	51	2,5
	265	40	89	3,3
200 x 200	250	24	26	1,7
	330	32	46	2,3
	430	40	78	3,0
250 x 250	360	24	24	1,6
	475	32	42	2,1
	625	40	73	2,8
300 x 300	490	24	21	1,5
	640	32	37	2
	825	40	61	2,5
350 x 350	625	24	19	1,4
	835	32	34	1,9
	1.080	40	56	2,4
400 x 400	780	24	17	1,4
	1.040	32	31	1,8
	1.360	40	52	2,4



### SIMBOLOGÍA

Q (m³/h): Caudal de aire.  
L<sub>wa</sub> [dB(A)]: Nivel de potencia sonora.  
ΔP<sub>t</sub> (Pa): Presión estática.  
V<sub>f</sub> (m/s): Velocidad frontal.