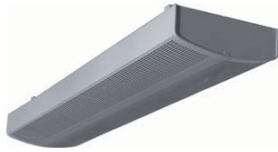


VPK



Viga fría pasiva

Descripción del producto

Las unidades terminales de techo denominadas vigas frías pasivas, modelo **VPK**, sin impulsión de aire, se utilizan para compensar cargas internas en una habitación.

La elección de vigas frías pasivas tiene la ventaja de utilizar el agua como vehículo de transporte de la potencia de refrigeración hasta los diferentes locales, con el consiguiente ahorro de energía y espacio, comparado con los sistemas todo aire.

Las vigas frías pasivas pueden ir instaladas o bien al ras en el falso techo o suspendidas.

Modelos

VPK. Viga pasiva con chapa perforada.

VPK-E. Viga pasiva sin chapa perforada.

Acabado

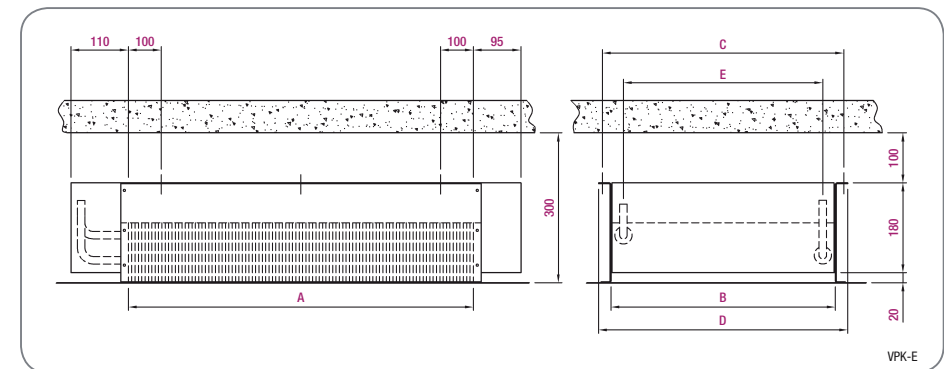
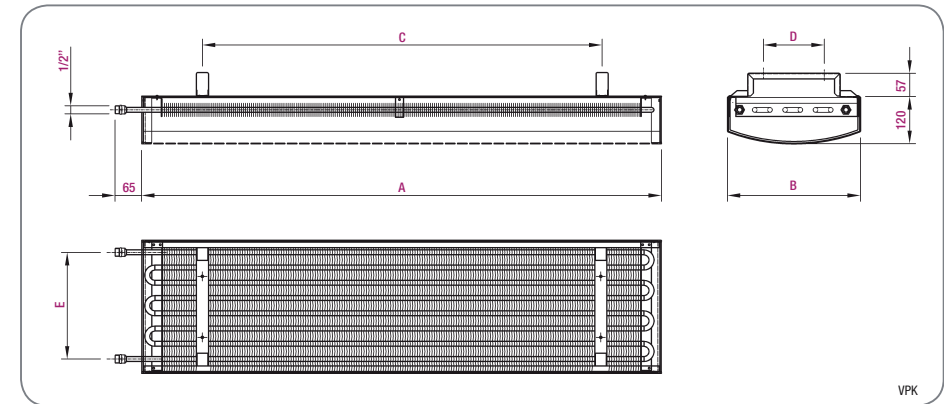
La carcasa y la chapa perforada son de acero galvanizado.

La batería consta de tubos de cobre y paquete aleteado de aluminio, con bridas en galvanizado.

El acabado superficial estándar es blanco puro (RAL 9010) con recubrimiento en polvo. Tanto la perforación de la chapa como los colores se pueden modificar bajo petición.

Además existe la posibilidad de integrar en la propia viga luminarias, altavoces, rociadores, etc.

Dimensiones genéricas



Modelo	A	B	C	D	E
VPK-120-330-900	900	330	600	150	263
VPK-120-330-1200	1200	330	900	150	263
VPK-120-330-1500	1500	330	1200	150	263
VPK-120-330-1800	1800	330	1500	150	263
VPK-120-330-2100	2100	330	2x900	150	263
VPK-120-330-2400	2400	330	2x1050	150	263
VPK-120-330-2700	2700	330	2x1200	150	263
VPK-120-330-3000	3000	330	2x1350	150	263

Unidad en mm

VPK-E

	A	B	C	D	E
1500					
2000					
2500		320	354	370	270
3000					
1500					
2000					
2500		450	484	500	400
3000					
1500					
2000					
2500		600	634	650	550
3000					

Unidad en mm