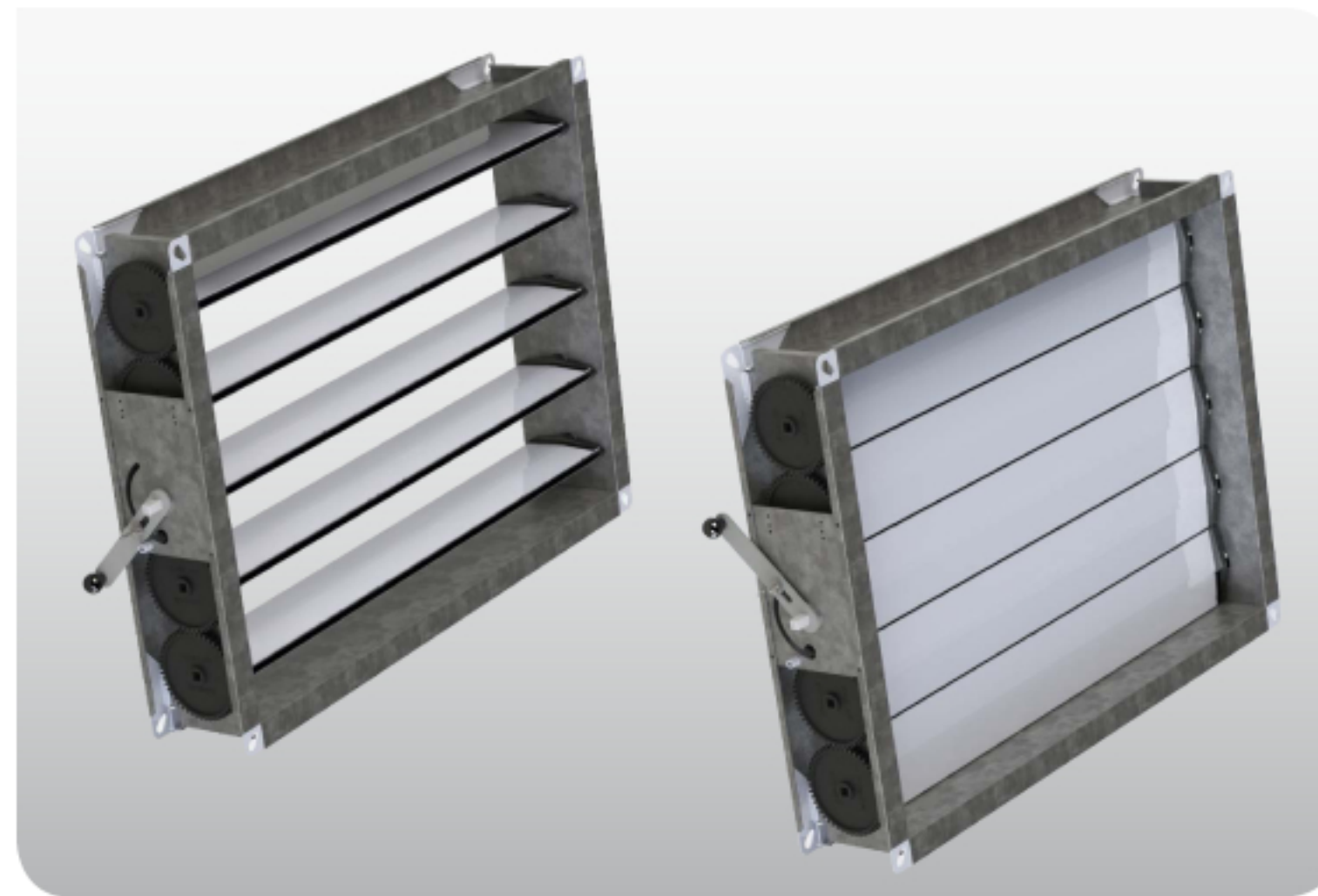


# AOBD-102-C3



## Waterdichte regelklep

### Productbeschrijving

Regelklep met tegenoverliggende aerodynamische lamellen, merk KOOLAIR, model **AOBD-102-C3**. Voldoet aan de specificaties van EN 1751, waarbij een "C" klasse van waterdichtheid door de behuizing wordt verkregen en een klasse "3" waterdichtheid door de lamellen van de klep heen door het gebruik van een zelfdovende PVC pakking met classificatie V1.

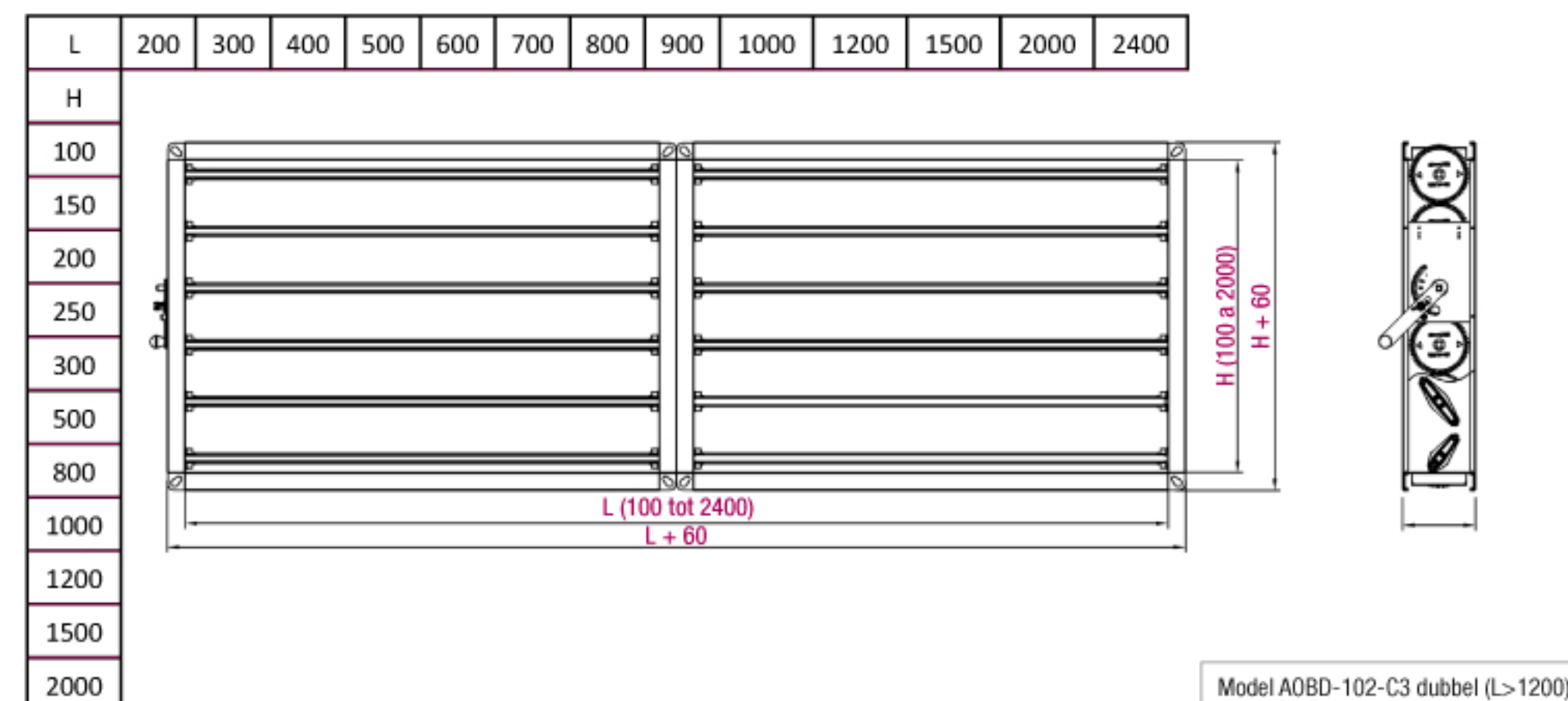
De beweging van de lamellen wordt gegarandeerd door tandwielen, waarbij de juiste wrijving wordt verkregen.. Handmatige of gemotoriseerde bediening. Is verkrijgbaar met lamellen met een

hoogte van 75 en 100 mm om de gehele reeks standaard kanaalafmetingen in stappen van 50 mm te kunnen uitvoeren. Afwerking in geanodiseerd aluminium.

### Modellen

- AOBD-102-C3.** Gereed gebracht om met motor uit te voeren.
- AOBD-102-C3 + MM.** Met handmatige bediening.
- AOBD-102-C3 + MT.** Specificeer in de bestelling het type servomotor, Open/Gesloten of proportioneel, met 0-10 V stuursignaal.

### Generieke afmetingen



Fabricage in lengte en hoogte in stappen van 50 mm.

Opmerking: voor meer informatie raadpleeg a.u.b. de catalogus en/of de technische afdeling.

# AOBD



AOBD-102-E handmatige bediening



AOBD-102-E bediening d.m.v. motor



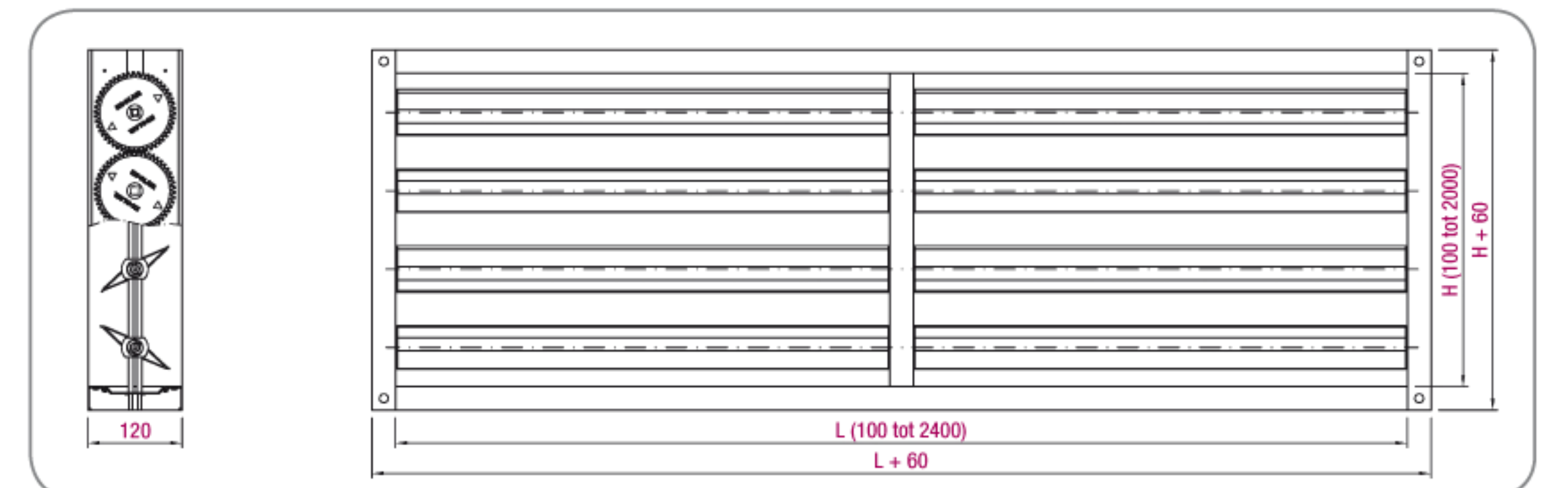
## Regelkleppen

### Productbeschrijving

Regelkleppen met contraroterende lamellen, aerodynamisch, vervaardigd uit aluminium, merk KOOLAIR, model **AOBD-102-E**. De behuizing van de klep heeft intern rondom de gehele omtrek afdichtingen om een hoge luchtdichtheidsgraad te garanderen. De beweging van de lamellen wordt door middel van tandwielen zeker gesteld, waarbij een juiste wrijving wordt bereikt.

Uitgevoerd als handbediende klep of door een motor aangestuurd. Beschikt over lamellen met luchtdoorgangen van 50 mm, om het gehele bereik van nominale kanaalafmetingen te dekken. Standaardafwerking in natuurlijk aluminium.

### Generieke afmetingen



Opmerking: voor meer informatie raadpleeg a.u.b. de catalogus en/of de technische afdeling.